



سهامی خاص

مشاوره‌های ایمنی برق برای عموم مردم

معاونت بهره برداری و دیسپاچینگ
دفتر ایمنی و کنترل ضایعات

شرکت توزیع نیروی برق جنوب استان کرمان
www.sked.co.ir

www.sked.co.ir

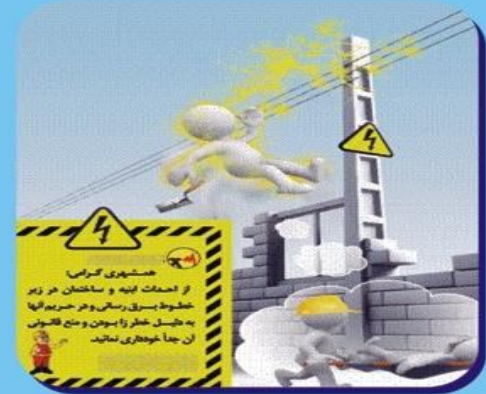
➤ از دست زدن به تابلوهای برق و دریچه پایه های فلز روشنایی پارکها و خیابان ها جداً خودداری فرمایید و مراقب کودکان خود باشید تا به تابلو های برق و دریچه ها و تاسیسات برق نزدیک نشوند.

➤ در هنگام جابجایی پرچم ها ، علم ها و غیره به لحاظ ارتفاع زیاد آنها ، فاصله مجاز با شبکه های برق را رعایت نمایید تا موجب برخورد به آنها و برق گرفتگی و سوختگی نشود.



سیم های بالای سر ما هم می توانند قاتل باشند
با چشمانی باز و با احتیاط کار کنیم

- هنگام طوفان و بارنده گی از تیرهای برق فاصله بگیرید و در ضمن از پارک خودرو کنار پایه ها و ایستگاه های برق پرهیز نمایید.
- در صورت نیاز به تامین برق محل ها جشن و تزئین خیابانها با هماهنگی امور برق شهرستان درخواست تامین برق موقت نمایید و از اتصالات مستقیم سیم و کابل به شبکه های برق خودداری نمایید.
- استفاده از برق غیر مجاز علاوه بر اینکه فعل حرامی است می تواند حوادث شدید جانی را به دنبال باشد و قابل پیگرد قانونی نیز می باشد.
- بالا رفتن از پایه های برق و تاسیسات برقی موجب نزدیکی به سیم های برق شده و خطرات برقگرفتگی و سقوط را به همراه دارد. لذا بالا رفتن از پایه های برق به هر دلیل برای افراد غیر مسئول ممنوع و خطرناک است و از این کار جلوگیری نموده و کودکان خود را از این خطر با خبر سازید.



هشتمین شهری کرمان
از ایستگاه ایمنی و ساختمان هر زیر
خطوط برق رسانی و هر حسیه ایها
به دلیل خطر را بودن و متع قانون
ان جدا خودداری نمایند.

مقدمه :

مسیر عبور جریان برق و مدت زمان عبور جریان در برق گرفتگی موثر است .

تجربه نشان داده است که هر چه مدت زمان عبور جریان برق از بدن بیشتر باشد ، مقاومت بدن کمتر می گردد یعنی مقاومتی که بدن در مقابل عبور جریان در لحظات اول از خود نشان می دهد بسیار بیشتر از مقاومت بدن پس از گذشت چند لحظه می باشد. همچنین مسیر عبور جریان از بدن بسیار مهم است زیرا ممکن است از محلی عبور نماید که موجب از کار انداختن سیستم تنفسی یا اختلال در کار قلب یا هردو گردد.

حریم خطوط توزیع نیروی برق

شبکه های برق در حوزه توزیع برق به دو شکل می باشند (۱) شبکه فشار متوسط(سه سیم افقی) (۲) شبکه فشار ضعیف (سه الی پنج سیم عمودی) که در ادامه تصاویر آنها مشخص می باشد

(۱) شبکه فشار متوسط:

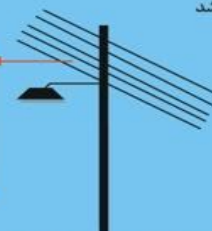
شبکه های برق فشار متوسط ، دارای حوزه الکتریکی می باشند که در صورت نزدیک شدن هر نوع وسیله رسانایی به آنها اعم از انسان ، فلز ، آب ، چرثقیل،چوب تر- علم و بیرق و ... قبل از برخورد به سیم برق ، برق گرفتگی ایجاد خواهد شد و نیاز به تماس یا سیم های برق نمی باشد لذا بایستی حریم قانونی آنها رعایت گردد.



(۲) شبکه فشار ضعیف :

سیم های فشار متوسط در اطراف خود دارای میدان الکتریکی دایره ای شکل هستند که در صورت ورود به این محدوده برق گرفتگی حادث می گردد. چنانچه میله آهنی یا حتی چوب و پلاستیک در این محدوده قرار گیرد می تواند باعث برق گرفتگی شود

حریم خطوط فشار ضعیف از هر طرف سیم ها به میزان یک متر و سی سانتیمتر می باشد



یک متر و سی سانتیمتر از هر طرف طرف سیم های برق

نکات ایمنی در برگزاری مراسم جشن و عزاداری :

شبکه ها و تاسیسات برق عایق نیستند بلکه با رعایت حریم(فاصله مجاز) از آنها میتوانیم در مقابل خطرات برق گرفتگی ایمن بمانیم . لذا هنگام کار در جوار تاسیسات و شبکه های برق برای نصب پرچم ، بیرق ، علم ، مونتاز سازه های فلزی و غیره با امور برق شهرستان

(تلفن ۱۲۱) هماهنگ نمایید تا حریم شبکه های برق رعایت گردد.



➤ پایه های برق برای نصب پرچم ، پلاکارد، پارچه نوشته و غیره به هیچ عنوان استفاده نگردد انجام این کار بسیار خطرناک است و موجب خطرات جانی می گردد.

