



شرکت توزیع نیروی برق جنوب استان کرمان (سهامی خاص)

عنوان : روش اجرایی شناسایی و نحوه محاسبه هزینه برق مصرفی غیر مجاز و خسارات ناشی از آن (اشتراکهای کمتر از ۳۰ کیلووات ساعت)

شماره : PR08IM05

هدف : یکسان سازی بررسی ، شناسایی و محاسبه هزینه برق مصرفی غیرمجاز و خسارات ناشی از آن (اشتراکهای کمتر از ۳۰ کیلووات ساعت)

شرح اقدامات : مطابق با ضمیمه

تعاریف _____

مراجع :

دستورالعمل اجرایی شناسایی و نحوه محاسبه هزینه برق مصرفی غیر مجاز (شرکت توانیر)

ضمائم :

فرم صورتجلسه استفاده غیر مجاز از برق (FR۲۲IM)

خطاریه جمع آوری انشعاب غیرمجاز (FR۱۰IM)

خطاریه مشترکین عادی (FR۰۳IM)

فرم خلاصه سوابق و مستندات هزینه انشعابات غیر مجاز (FR۳۳IM)

فرم محاسبات انشعابات غیر مجاز (FR۳۴IM)

فرم صورتجلسه کمیسیون (FR۳۸IM)

واحدهای دریافت کننده مدرک بر اساس دامنه کاربرد :

تعداد	نام واحد	حوزه ستادی	
		مناطق	جمع کل
۰	مدیر عامل و دفتر هیات مدیره		
۰	دفتر روابط عمومی		
۰	دفتر حقوقی		
۰	دفتر حراست و امور محرمانه		
۱	معاونت فروش و خدمات مشترکین		
۰	دفتر نظارت بر فروش و وصول مطالبات		
۰	دفتر نظارت بر خدمات مشترکین		
۱	دفتر نظارت و کنترل لوازم اندازه گیری		
۰	مدیریت مصرف		
۰	معاونت بهره برداری و دیسپاچینگ		
۰	دفتر نظارت بر بهره برداری		
۰	دفتر بازار برق		
۰	دفتر ایمنی و کنترل ضایعات		
۰	امور دیسپاچینگ و فریدتهای برق		
۰	مدیریت بحران و پانفند غیر عامل		
۰	معاونت مالی و پشتیبانی		
۰	امور مالی		
۰	امور قراردادها و قراردادهای		
۰	معاونت منابع انسانی		
۰	دفتر توسعه مدیریت و تحول اداری		
۰	دفتر سازماندهی و طبقه بندی مشاغل		
۰	امور کارکنان و رفاه		
۰	دفتر آموزش و برنامه ریزی نیروی انسانی		
۰	معاونت برنامه ریزی و مهندسی		
۰	دفتر تحقیقات		
۰	دفتر برنامه ریزی و بودجه		
۰	دفتر مهندسی و نظارت		
۰	دفتر کنترل پروژه		
۱	معاونت حفاظتی		
۱۶	امور/قسمت برق شهرستانها		
۰	ادارات برق		
۰	کارشناس ایمنی		
۰	سرویس و نگهداری		
۰	عملیات و تعمیرات		
۰	خدمات و حسابداری مشترکین		
۱۶	بازرسی و نصب انشعاب		
۰	طرح و نظارت پروژه ها		
۰	خدمات اداری و مالی		
۲۵	جمع کل		

نام	تهیه کننده	تایید کننده	تصویب کننده
امین ابرائیم/حسین حبیبی فتح آبادی	عبدالحامید شیرنژاد	عبدالوحد مهدوی نیا	
کارشناس نظارت بر لوازم اندازه گیری عادی/مدیر دفتر نظارت و کنترل لوازم اندازه گیری	معاون فروش و خدمات مشترکین	رئیس هیات مدیره و مدیر عامل	
امضاء			
تاریخ	۹۸/۱۰/۲۴		۹۸/۱۰/۲۵

وضعیت مدرک : تحت کنترل

تاریخ اجرا : ۹۸/۱۰/۲۵

مقدمه:

این روش اجرائی به استناد آیین نامه تکمیلی تعرفه های برق و دستورالعمل فرآیند عملیات اجرائی در شناسایی و نحوه محاسبه هزینه برق مصرفی غیر مجاز و خسارات ناشی از آن به شماره ۳۱۳۶/۲۷۰ شرکت توانیر که به پیوست این روش اجرایی می باشد، تنظیم گردیده است.

۱-هدف:

- ایجاد وحدت رویه و یکسان سازی در نحوه محاسبه هزینه برق مصرفی انشعابات غیر مجاز و خسارات ناشی از آن
- یکسان سازی صورتحسابهای برق مصرفی غیر مجاز
- یکسان سازی صورتحساب بهای خسارات ناشی از استفاده غیر مجاز از برق
- شناسائی و کاهش تلفات غیر فنی

۲-مسئولیت ها و نظارت:

الف-مسئولیت اجرای این روش اجرائی به عهده معاونت هماهنگی، مدیر امور، مسئول بازرسی و رئیس مشترکین مدیریت برق شهرستان می باشد.

ب-مسئولیت نظارت عالی با معاونت فروش و خدمات مشترکین، دفتر نظارت و کنترل لوازم اندازه گیری، دفتر نظارت بر فروش و خدمات مشترکین و دفتر نظارت بر فروش و وصول مطالبات می باشد.

ج-کاربر: یک نفر از پرسنل مطلع و آگاه بازرسی امور بعنوان کاربر جهت انجام محاسبات هزینه انرژی مصرفی برق های غیر مجاز معرفی میگردد که نامبرده طی نامه مدیر امور به دفتر بازرسی ستاد معرفی و پس از تکمیل فرم تفاهم نامه عدم افشای اطلاعات پرسنل با کد (FR28IS) و تایید مدیر امور و مدیر امنیت شرکت به عنوان کاربر معرفی و پس از آموزش به کاربر (نام کاربری - رمز عبور) تحویل می گردد و کلیه مسئولیتها با توجه به محاسبات به عهده کاربر می باشد.

تبصره (۱): کاربر امور تنها در زمان وجود مستندات لازم و کافی، مجاز به محاسبه و ثبت اطلاعات در سیستم (نرم افزار انشعابات غیر مجاز) می باشد.

۳- کمیته بررسی و تأیید بهای برق مصرفی و هزینه های استفاده غیر مجاز از برق (کمیته بدوی):

-مدیر برق شهرستان به عنوان عضو و رئیس کمیته

-مسئول بازرسی بعنوان دبیر کمیته

-مسئول خدمات مشترکین بعنوان عضو

-رئیس بهره برداری بعنوان عضو

-نماینده حراست در امور بعنوان مدعو

-نماینده حقوقی در امور بعنوان مدعو

تبصره ۲: کمیته بدوی نسبت به بررسی استفاده غیر مجاز از برق، حسب مورد اقدام و به اعتراضات در خصوص محاسبات مدت زمان و میزان مصرف غیر مجاز رسیدگی و اظهار نظر می نماید. در صورت عدم پذیرش تصمیم کمیته بدوی از سوی مصرف کننده غیر مجاز از برق مراتب به منظور اتخاذ تصمیم مقتضی، پس از دریافت بخشی از هزینه برق مصرفی غیر مجاز برآورد شده بصورت علی الحساب به کمیته عالی ارسال می شود. حدود و اختیارات کمیته بدوی توسط هیئت مدیره شرکت توزیع نیروی برق جنوب استان کرمان تعیین می گردد.

۴- کمیته بررسی و تأیید بهای برق مصرفی و هزینه های استفاده غیر مجاز از برق (کمیته عالی):

- مدیرعامل یا نماینده وی به عنوان عضو رئیس کمیته

- معاونت مشترکین به عنوان عضو

- معاونت هماهنگی به عنوان عضو

- معاونت بهره برداری به عنوان عضو

- مدیر دفتر حراست و امور محرمانه به عنوان عضو

- مدیر دفتر حقوقی به عنوان عضو

- مدیر دفتر نظارت بر فروش و خدمات مشترکین به عنوان عضو

- مدیر دفتر نظارت بر فروش و وصول مطالبات به عنوان عضو

- مدیر دفتر نظارت و کنترل بر لوازم اندازه گیری به عنوان دبیر

تبصره ۳: کمیته عالی در ستاد شرکت جهت بررسی و رسیدگی به درخواست ها یا اعتراضات استفاده کنندگان غیر مجاز از برق به مدت زمان تخلف محاسبه شده و میزان مصرف مربوطه و اظهار نظر در خصوص آنها و موارد ارجاعی از سوی مدیر عامل و یا کمیته بدوی تشکیل می گردد. کمیته عالی می تواند برای محاسبه میزان انرژی مصرفی و مدت زمان استفاده غیر مجاز از برق از کلیه شیوه ها (درصد خطا، وات شماری، و سایر روش ها) استفاده نماید .

۵- روش شناسائی، جمع آوری و محاسبه :

این دستورالعمل تنها در مواردی که استفاده غیر مجاز از برق به تشخیص کمیته بدوی مدیریتهای برق (توزیع نیروی برق جنوب کرمان) محرز و اثبات شده باشد قابل اجرا می باشد.

۱-۵ انشعابات غیر مجاز:

گروه شناسائی و جمع آوری انشعابات غیر مجاز (کاشف) که به لحاظ سمت سازمانی و یا با حکم مدیریت شرکت و بنا بر گزارش اطلاع دهنده یا دستور مستقیم شرکت ، موضوع استفاده از برق به صورت غیر مجاز را بررسی می کنند و با حضور در محل روش دقیق استفاده غیر مجاز از برق را از طریق بازدید و بررسی، شناسائی و اقدامات ذیل را اعمال می نمایند:

۱- تنظیم فرم صورتجلسه (FR22IM) جهت اطلاع به واحد ذیربط، لازم بذکر است چنانچه استفاده کننده غیر مجاز از امضاء صورتجلسه استنکاف نماید مراتب همان زمان در صورتجلسه درج می گردد

۲- تهیه مستندات اعم از فیلم و عکس (با وضوح کامل و ذکر تاریخ) و . .

۳- در صورت دستکاری در لوازم اندازه گیری و به منظور حفظ آثار تخلف بایستی اطلاعات (کیلووات ثبت شده و شماره سریال و . .) لوازم اندازه گیر دستکاری شده در چک لیست بازدید و فرم صورتجلسه ثبت و سپس جمع آوری و کنترل جدید (انشعاب غیر مجاز دارای انشعاب قانونی) جهت برقراری انشعاب متخلف نصب و پلمپ زرد می گردد. لازم بذکر است تجهیزات جمع آوری شده در امور برق حداقل به مدت شش ماه پس از مختومه شدن پرونده نگهداری می گردد

۴- اختاریه به متخلف ظرف مدت ۴۸ ساعت جهت مراجعه به امور برق و پرداخت خسارات (طبق جدول برآورد هزینه خسارات مربوط به استفاده غیر مجاز از برق) و بهای انرژی (طبق این دستورالعمل، جداول (مصارف مبنا و متعارف)) مصرفی صادر می گردد . لازم بذکر است چنانچه در مهلت داده شده متخلف به امور برق مراجعه ننمود انشعاب برق ایشان قطع موقت می گردد

تبصره (۳): طبق این دستورالعمل کمیته عالی مجوز محاسبه میزان انرژی برق مصرفی غیر مجاز بر اساس (درصد خطا، آمپراژ مصرفی و یا وات برداری) را به کاربران مربوطه در مدیریتهای برق را واگذار می نماید

۵- چنانچه متخلف برای اولین بار اقدام به اخذ انشعاب غیرمجاز کرده باشد ، کمیته بدوی (بررسی و تأیید بهای برق مصرفی و هزینه های استفاده غیر مجاز از برق) امور میتواند ضمن اخذ تعهد لازم مبنی بر عدم استفاده غیر مجاز از برق متخلف را به مراجع قضایی معرفی نماید. در صورتی که متخلف برای دفعه دوم یا بیشتر اقدام به اخذ انشعاب غیرمجاز کرده باشد با گرفتن تعهد محضری و معرفی به مراجع قضایی، مراحل اداری پیگیری و خسارات وارده اخذ می گردد.

نکته ۱: کلیه مستندات بایستی در پرونده مشترک (فیزیکی یا الکترونیکی) و در صورت لزوم در بازرسی امور نگهداری گردد.

نکته ۲: جهت انشعابات غیر مجاز فاقد انشعاب قانونی با زاء هر امور یک اشتراک مجاز ی (با تعرفه های متفاوت) در بیلینگ ایجاد وبا توجه به نوع کاربری استفاده غیر مجاز شناسائی شده ، در نرم افزار مربوطه محاسبات بهای انرژی استفاده شده بصورت غیر مجاز اعمال می گردد.
نکته ۳: برآورد میزان خسارات مربوط به استفاده غیر مجاز از برق طبق فهرست بهای شرکت (اطلاعات در نرم افزار غیر مجاز) محاسبه و به حساب شرکت توزیع نیروی برق جنوب استان کرمان واریزی می گردد.

۲-۵ نحوه محاسبه مدت زمان و بهای انرژی مصرفی:

۱-۲-۵: انشعابات غیرمجاز فاقد لوازم اندازه گیری:

برای متقاضیان فاقد انشعابات قانونی (سطح مقطع کابل کمتر از ۱۶ میلی متر مربع) پس از تهیه مستندات موجود مانند (عکس ویا فیلم) با ذکر تاریخ، صورتجلسه و تکمیل فرمهای مربوطه و..... ویا محاسبه مدت زمان استفاده غیر مجاز با توجه به (جدول ۲-۷) ، و انرژی مصرفی بر مبنای جداول بند(۶)، محاسبه و با بالاترین نرخ (آزاد) در همان تعرفه مطابق با فرمول زیر محاسبه می گردد. لازم بذکر است در نرم افزار جهت این موارد بایستی سطح مقطع کابل ۱۰ میلی متر مربع انتخاب گردد

$$E=(D/30)*T$$

E : مقدار انرژی مصرفی غیرمجاز

D : مقدار مصرف مبنای ماهیانه

T : تعداد روز استفاده غیرمجاز میباشد.

برای این انشعابات مدت زمان (طبق فلوچارت بند ۲-۷) مذکور (تعداد دوره) حداقل یک دوره و حداکثر سه سال در نظر گرفته می شود و بر مبنای گزارش گروه شناسایی و مستندات موجود و تایید مسئول بازرسی امور محاسبه می گردد.

نکته ۱: در صورت وجود مستندات لازم مبنی بر استفاده غیر مجاز بیش از سه سال ، این زمان می تواند به مدت پنج سال لحاظ گردد.

۲-۲-۵: مشترکین دارای لوازم اندازه گیری با انشعاب غیرمجاز یا دستکاری در کنتور:

مدت زمان محاسبه شده برای این مشترکین بر اساس فلوچارت (۱-۷) سوابق موجود در نرم افزار صورتحساب گیری (بیلینگ) مربوط به پنج سال قبل از شناسائی استفاده غیر مجاز مورد استفاده قرار می گیرد.

تبصره(۴): چنانچه امکان برداشت اطلاعات ذخیره شده در کنتورهای دیجیتالی و تعیین زمان دستکاری مقدور باشد ، مدت زمان استفاده غیر مجاز از برق بر اساس اطلاعات استخراج شده از کنتور تعیین می شود

تبصره(۵): حداقل زمان محاسبه در موارد استفاده غیر مجاز با وجود انشعاب قانونی، چنانچه سوابق تست ، اصلاح انشعاب . . . موجود نباشد ، یک دوره شصت روزه می باشد در صورت داشتن سوابق اصلاح انشعاب ، تست و . . . تا زمان شناسائی کمتر از ۶۰ روز باشد ، همان مدت زمان لحاظ می گردد.

لازم بذکر است حداکثر زمان محاسبه غیر مجاز برای مشترکین ۳ سال خواهد بود

تبصره(۶): چنانچه صورت حساب های مورد بررسی دارای مدت زمان کمتر از ۱۰ روز باشند، در بررسی و تعیین مدت زمان استفاده غیر مجاز لحاظ نمی شوند.

تبصره(۷): چنانچه صورت حساب های مورد بررسی دارای مدت زمان بیش از ۷۵ روز باشند، لازم است در بررسی و تعیین مدت زمان استفاده غیر مجاز به صورت حساب های ۶۰ روزه به تعداد ممکن تفکیک شوند.

تبصره (۸) چنانچه بر اساس فلوچارت (۱-۷) تعیین زمان استفاده غیر مجاز برای مشترکینی که مدت زمان استفاده غیر مجاز بیش از ۵ سال باشد و انشعاب در ۵ سال قبل از شناسائی استفاده غیر مجاز مورد تست و بازرسی قرار نگرفته باشد، مدت زمان برابر یک سال منظور شود

انرژی محاسبه شده با توجه به جداول بند (۶) و فرمول زیر محاسبه می گردد.

$$E = ((D/30) * T) - E_b$$

E : مقدار انرژی محاسبه شده جهت مشترک متخلف

E_b : میزان انرژی ثبت شده مشترک در سوابق بیلینگ

D : مبنای مصرف مشترک در یک دوره (یک ماهه) با توجه به جداول (۱-۲ تا ۶-۷)

T : تعداد روز که مشترک استفاده غیر مجاز داشته است.

تبصره (۹) چنانچه در یک انشعاب، استفاده غیر مجاز با کاربری غیر از تعرفه تخصصی صورت گرفته باشد، ابتدا تعرفه مشترک با توجه به کاربری زمان استفاده غیر مجاز، اصلاح و سپس نسبت به محاسبه مدت زمان، انرژی مصرفی و هزینه انرژی مصرفی غیر مجاز استفاده شده اقدام گردد.

تبصره (۱۰) چنانچه مجموع مصارف ثبت شده در سوابق مشترکی در بازه زمانی محاسبه غیر مجاز از ۷۰ درصد مقدار کل انرژی محاسبه شده طبق این دستورالعمل بیشتر باشد، حداکثر مصرف ماهانه ثبت شده در سوابق مصرف مشترک در بازه زمانی پنج سال قبل از شناسائی با منظور نمودن نوع کاربری و تعرفه بعنوان مصرف مبنا تعیین می گردد.

- پس از برآورد انرژی مصرفی غیر مجاز، مبلغ ریالی انرژی غیر مجاز مصرفی مطابق قانون بر اساس دستورالعمل نحوه و توالی محاسبه صورت حساب بهای برق مصرفی با منظور نمودن موارد ذیل محاسبه می گردد:

۱- محاسبات مبلغ ریالی انرژی غیر مجاز بر مبنای نرخ میان باری صورت می گیرد.

۲- مقدار کل انرژی برآورد شده غیر مجاز متناسب با مدت زمان و مصرف مبنای فصل صورتحساب های موجود در بیلینگ تفکیک می گردد.

۳- در اینگونه مشترکین میزان انرژی مصرفی موجود در سوابق بیلینگ از مقدار محاسبه شده فوق کسر می گردد.

۴- صورت حساب مربوط با مبلغ ریالی انرژی غیر مجاز مصرفی با لحاظ نمودن کسورات قانونی نظیر عوارض برق و مالیات بر ارزش افزوده صادر می گردد.

۶- جداول مصارف مبنا

مصارف مبنا و متعارف (ماهانه) اشتراکهای عادی در سال ۱۳۹۷

نام امور	نوع تعرفه	فاز	مبنا نهایی گرم	متعارف گرم	مبنا نهایی سرد	متعارف سرد
اسفندقه	خانگی	3	0	0	924	437
اسفندقه	خانگی	1	0	0	286	138
اسفندقه	عمومی	3	0	0	3228	1614
اسفندقه	عمومی	1	0	0	1125	415
اسفندقه	کشاورزی	3	0	0	8806	4338
اسفندقه	تجاری و سایر مصارف	1	0	0	501	185

865	2471	0	0	3	تجاری و سایر مصارف	اسفندقه
915	1897	0	0	3	روشنایی معاير	اسفندقه
231	346.5	1122	1752	1	خانگی	اسلام آباد
424	671	1791	3139	3	خانگی	اسلام آباد
1276	2552	0	0	3	عمومي	اسلام آباد
503	1006	0	0	1	عمومي	اسلام آباد
10256	15384	0	0	1	کشاورزی	اسلام آباد
9083	17430	0	0	3	کشاورزی	اسلام آباد
69	138	0	0	1	تولید (صنعت و معدن)	اسلام آباد
2212	4424	0	0	3	تولید (صنعت و معدن)	اسلام آباد
226	431	804	1608	1	تجاری و سایر مصارف	اسلام آباد
717	1306	1737	3474	3	تجاری و سایر مصارف	اسلام آباد
564	1091	0	0	3	روشنایی معاير	اسلام آباد
128	256	0	0	1	خانگی	بافت
237	474	0	0	3	خانگی	بافت
675	1695	0	0	3	عمومي	بافت
157	426	0	0	1	عمومي	بافت
2654	7962	0	0	3	کشاورزی	بافت
190	413	0	0	1	کشاورزی	بافت
570	1552	0	0	3	تولید (صنعت و معدن)	بافت
218	573	0	0	1	تولید (صنعت و معدن)	بافت
488	1464	0	0	3	تجاری و سایر مصارف	بافت
154	405	0	0	1	تجاری و سایر مصارف	بافت
979	2937	0	0	3	روشنایی معاير	بافت
37	74	0	0	1	روشنایی معاير	بافت
854	1708	0	0	1	فتوولتائیک	بردسیر
248	574	0	0	3	خانگی	بردسیر
145	290	0	0	1	خانگی	بردسیر
205	519	0	0	1	عمومي	بردسیر
1031	2379	0	0	3	عمومي	بردسیر
2987	8784	0	0	3	کشاورزی	بردسیر

588	1176	0	0	1	کشاورزی	بردسیر
459	1356	0	0	3	تولید (صنعت و معدن)	بردسیر
425	910	0	0	1	تولید (صنعت و معدن)	بردسیر
493	1443	0	0	3	تجاری و سایر مصارف	بردسیر
191	507	0	0	1	تجاری و سایر مصارف	بردسیر
1300	3451	0	0	3	روشنایی معابر	بردسیر
77	154	0	0	1	روشنایی معابر	بردسیر
483	966	0	0	1	فتوولتائیک	بلورد
247	599	0	0	3	خانگی	بلورد
103	238	0	0	1	خانگی	بلورد
144	362	0	0	1	عمومی	بلورد
1093	2186	0	0	3	عمومی	بلورد
568	1198	0	0	1	کشاورزی	بلورد
1226	3678	0	0	3	کشاورزی	بلورد
44	88	0	0	1	تولید (صنعت و معدن)	بلورد
470	940	0	0	3	تولید (صنعت و معدن)	بلورد
454	1105	0	0	3	تجاری و سایر مصارف	بلورد
249	726	0	0	1	تجاری و سایر مصارف	بلورد
5	10	0	0	1	روشنایی معابر	بلورد
659	1961	0	0	3	روشنایی معابر	بلورد
419	628.5	1441	2483	3	خانگی	بلوک
193	298	819	1504	1	خانگی	بلوک
1070	2140	0	0	3	عمومی	بلوک
428	856	0	0	1	عمومی	بلوک
5781	11562	0	0	3	کشاورزی	بلوک
1137	1789	0	0	1	کشاورزی	بلوک
2522	3783	0	0	3	تولید (صنعت و معدن)	بلوک
129	258	0	0	1	تولید (صنعت و معدن)	بلوک
166	332	565	1130	1	تجاری و سایر مصارف	بلوک

728	1456	1463	2926	3	تجاری و سایر مصارف	بلوک
727	1125	0	0	3	روشنایی معاير	بلوک
1015	1522.5	0	0	1	روشنایی معاير	بلوک
370	740	661	1322	3	خانگی	بم
209	418	414	828	1	خانگی	بم
383	770	0	0	1	عمومي	بم
1114	2836	0	0	3	عمومي	بم
487	974	0	0	1	کشاورزی	بم
1583	3166	0	0	3	کشاورزی	بم
534	1602	0	0	1	تولید (صنعت و معدن)	بم
1560	3747	0	0	3	تولید (صنعت و معدن)	بم
155	310	317	695	1	تجاری و سایر مصارف	بم
522	1133	985	2428	3	تجاری و سایر مصارف	بم
2713	7578	0	0	1	روشنایی معاير	بم
2025	4050	0	0	3	روشنایی معاير	بم
119	261	0	0	1	خانگی	پاریز
320	640	0	0	3	خانگی	پاریز
718	2154	0	0	3	عمومي	پاریز
137	360	0	0	1	عمومي	پاریز
875	2625	0	0	3	کشاورزی	پاریز
651	1383	0	0	1	کشاورزی	پاریز
2908	5890	0	0	3	تولید (صنعت و معدن)	پاریز
633	1609	0	0	1	تولید (صنعت و معدن)	پاریز
212	636	0	0	1	تجاری و سایر مصارف	پاریز
487	1399	0	0	3	تجاری و سایر مصارف	پاریز
547	1641	0	0	1	روشنایی معاير	پاریز
1075	2772	0	0	3	روشنایی معاير	پاریز
247	370.5	1233	1975	1	خانگی	جیرفت
358	537	1750	2750	3	خانگی	جیرفت

703	1406	0	0	1	عمومي	جیرفت
1485	2970	0	0	3	عمومي	جیرفت
5877	11754	0	0	3	کشاورزي	جیرفت
598	897	0	0	1	کشاورزي	جیرفت
1043	2086	0	0	1	توليد (صنعت و معدن)	جیرفت
1615	3230	0	0	3	توليد (صنعت و معدن)	جیرفت
211	348	719	1438	1	تجاري و ساير مصارف	جیرفت
499	863	1432	2864	3	تجاري و ساير مصارف	جیرفت
1114	1984	0	0	3	روشنايي معاير	جیرفت
594	1132	0	0	1	روشنايي معاير	جیرفت
228	461	0	0	3	خانگي	حومه سیرجان
168	336	0	0	1	خانگي	حومه سیرجان
465	930	0	0	3	عمومي	حومه سیرجان
196	576	0	0	1	عمومي	حومه سیرجان
396	792	0	0	1	کشاورزي	حومه سیرجان
964	2221	0	0	3	کشاورزي	حومه سیرجان
302	604	0	0	1	توليد (صنعت و معدن)	حومه سیرجان
925	1882	0	0	3	توليد (صنعت و معدن)	حومه سیرجان
362	963	0	0	3	تجاري و ساير مصارف	حومه سیرجان
272	770	0	0	1	تجاري و ساير مصارف	حومه سیرجان
923	2769	0	0	3	روشنايي معاير	حومه سیرجان
1469	3382	0	0	1	روشنايي معاير	حومه سیرجان
1396	3144	0	0	3	خانگي	دلفارد
119	355	0	0	1	خانگي	دلفارد
1054	2116	0	0	3	عمومي	دلفارد
228	456	0	0	1	عمومي	دلفارد

2546	6057	0	0	3	کشاورزي	دلفارد
376	756	0	0	1	تجاري و ساير مصارف	دلفارد
1149	2489	0	0	3	تجاري و ساير مصارف	دلفارد
853	2123	0	0	3	روشنايي معاير	دلفارد
80	160	0	0	1	روشنايي معاير	دلفارد
86	230	0	0	1	خانگي	دهبکري
312	887	0	0	3	خانگي	دهبکري
310	777	0	0	1	عمومي	دهبکري
810	1620	0	0	3	عمومي	دهبکري
598	1196	0	0	1	کشاورزي	دهبکري
4792	14376	0	0	3	کشاورزي	دهبکري
2588	5176	0	0	3	توليد (صنعت و معدن)	دهبکري
416	1097	0	0	1	توليد (صنعت و معدن)	دهبکري
246	674	0	0	1	تجاري و ساير مصارف	دهبکري
780	1560	0	0	3	تجاري و ساير مصارف	دهبکري
1027	2198	0	0	3	روشنايي معاير	دهبکري
80	160	0	0	1	روشنايي معاير	دهبکري
953	1906	0	0	1	فتوولتائيک	راير
111	222	0	0	1	خانگي	راير
164	334	0	0	3	خانگي	راير
115	319	0	0	1	عمومي	راير
828	2021	0	0	3	عمومي	راير
205	410	0	0	1	کشاورزي	راير
1604	4513	0	0	3	کشاورزي	راير
450	1069	0	0	1	توليد (صنعت و معدن)	راير
483	1240	0	0	3	توليد (صنعت و معدن)	راير
378	1134	0	0	3	تجاري و ساير مصارف	راير
118	307	0	0	1	تجاري و ساير مصارف	راير
36	108	0	0	1	روشنايي معاير	راير

948	2772	0	0	3	روشنایی معاير	رابر
241	482	411	822	1	خانگی	رستم آباد
589	1178	1221	2442	3	خانگی	رستم آباد
945	2378	0	0	3	عمومي	رستم آباد
278	614	0	0	1	عمومي	رستم آباد
584	1574	0	0	1	کشاورزي	رستم آباد
5064	13676	0	0	3	کشاورزي	رستم آباد
1488	4464	0	0	3	توليد (صنعت و معدن)	رستم آباد
176	352	382	1001	1	تجاري و ساير مصارف	رستم آباد
625	1250	1164	2973	3	تجاري و ساير مصارف	رستم آباد
1004	2008	0	0	3	روشنایی معاير	رستم آباد
1497	3765	0	0	1	روشنایی معاير	رستم آباد
1532	4544	3204	9612	3	خانگی	ریگان
227	454	464	928	1	خانگی	ریگان
1102	2893	0	0	3	عمومي	ریگان
293	742	0	0	1	عمومي	ریگان
9414	18828	0	0	3	کشاورزي	ریگان
1144	2288	0	0	1	کشاورزي	ریگان
1663	4077	0	0	3	توليد (صنعت و معدن)	ریگان
244	488	524	1069	1	تجاري و ساير مصارف	ریگان
990	1980	1527	3152	3	تجاري و ساير مصارف	ریگان
892	1784	0	0	1	روشنایی معاير	ریگان
631	1262	0	0	3	روشنایی معاير	ریگان
205	313	998	1647	1	خانگی	زهکلوٹ
549	823.5	2108	3409	3	خانگی	زهکلوٹ
3083	4624.5	0	0	3	عمومي	زهکلوٹ
412	824	0	0	1	عمومي	زهکلوٹ
8442	15209	0	0	3	کشاورزي	زهکلوٹ
536	804	0	0	3	توليد (صنعت و معدن)	زهکلوٹ
258	516	926	1852	1	تجاري و ساير مصارف	زهکلوٹ

744	1488	1797	3594	3	تجاری و سایر مصارف	زهکوت
721	1081.5	0	0	3	روشنایی معاير	زهکوت
154	321	0	0	1	خانگی	زیدآباد
204	443	0	0	3	خانگی	زیدآباد
156	380	0	0	1	عمومی	زیدآباد
564	1692	0	0	3	عمومی	زیدآباد
278	556	0	0	3	کشاورزی	زیدآباد
299	598	0	0	3	تولید (صنعت و معدن)	زیدآباد
801	1602	0	0	1	تولید (صنعت و معدن)	زیدآباد
173	496	0	0	1	تجاری و سایر مصارف	زیدآباد
183	398	0	0	3	تجاری و سایر مصارف	زیدآباد
830	2018	0	0	3	روشنایی معاير	زیدآباد
1318	2928	0	0	1	روشنایی معاير	زیدآباد
61	183	0	0	1	خانگی	ساردوئیه
568	1136	0	0	3	عمومی	ساردوئیه
183	549	0	0	1	عمومی	ساردوئیه
2241	6723	0	0	1	کشاورزی	ساردوئیه
4318	12954	0	0	3	کشاورزی	ساردوئیه
89	178	0	0	3	تولید (صنعت و معدن)	ساردوئیه
147	441	0	0	1	تجاری و سایر مصارف	ساردوئیه
694	1809	0	0	3	تجاری و سایر مصارف	ساردوئیه
764	2292	0	0	3	روشنایی معاير	ساردوئیه
899	1798	0	0	1	روشنایی معاير	ساردوئیه
200	300	1105	1657.5	1	خانگی	سرخ قلعه
829	1243.5	2767	4150.5	3	خانگی	سرخ قلعه
430	860	0	0	1	عمومی	سرخ قلعه
1150	2300	0	0	3	عمومی	سرخ قلعه
674	1088	0	0	1	کشاورزی	سرخ قلعه
7900	15800	0	0	3	کشاورزی	سرخ قلعه
223	353	573	1146	1	تجاری و سایر مصارف	سرخ قلعه

932	1398	1533	3066	3	تجاری و سایر مصارف	سرخ قلعه
311	622	0	0	3	روشنایی معاير	سرخ قلعه
57	108	0	0	1	روشنایی معاير	سرخ قلعه
858	1907	0	0	1	فتوولتائیک	سیرجان
2820	5640	0	0	3	فتوولتائیک	سیرجان
399	828	0	0	3	خانگی	سیرجان
213	426	0	0	1	خانگی	سیرجان
345	790	0	0	1	عمومي	سیرجان
596	1430	0	0	3	عمومي	سیرجان
557	1114	0	0	1	کشاورزی	سیرجان
2968	8904	0	0	3	کشاورزی	سیرجان
411	931	0	0	1	تولید (صنعت و معدن)	سیرجان
817	1994	0	0	3	تولید (صنعت و معدن)	سیرجان
218	559	0	0	1	تجاری و سایر مصارف	سیرجان
623	1586	0	0	3	تجاری و سایر مصارف	سیرجان
1564	3256	0	0	3	روشنایی معاير	سیرجان
1079	2158	0	0	1	روشنایی معاير	سیرجان
674	1348	0	0	1	فتوولتائیک	شاهماران
175	350	375	750	1	خانگی	شاهماران
419	838	1160	2320	3	خانگی	شاهماران
1022	2560	0	0	3	عمومي	شاهماران
257	707	0	0	1	عمومي	شاهماران
271	578	0	0	1	کشاورزی	شاهماران
3173	9519	0	0	3	کشاورزی	شاهماران
232	561	0	0	1	تولید (صنعت و معدن)	شاهماران
1018	3054	0	0	3	تولید (صنعت و معدن)	شاهماران
472	944	956	2092	3	تجاری و سایر مصارف	شاهماران
166	352	393	889	1	تجاری و سایر مصارف	شاهماران
96	192	0	0	1	روشنایی معاير	شاهماران

705	1721	0	0	3	روشنایی معاير	شاهماران
210	318	958	1620	1	خانگی	عنبر آباد
415	622.5	1682	2795	3	خانگی	عنبر آباد
1162	2324	0	0	3	عمومي	عنبر آباد
444	888	0	0	1	عمومي	عنبر آباد
5845	11690	0	0	3	کشاورزي	عنبر آباد
506	1012	0	0	1	کشاورزي	عنبر آباد
1019	2038	0	0	3	توليد (صنعت و معدن)	عنبر آباد
188	326	651	1302	1	تجاري و ساير مصارف	عنبر آباد
591	1126	1488	2976	3	تجاري و ساير مصارف	عنبر آباد
346	660	0	0	1	روشنایی معاير	عنبر آباد
443	788	0	0	3	روشنایی معاير	عنبر آباد
222	333	948	1515	1	خانگی	فاریاب
384	597	1571	2511	3	خانگی	فاریاب
345	690	0	0	1	عمومي	فاریاب
880	1760	0	0	3	عمومي	فاریاب
10413	19907	0	0	3	کشاورزي	فاریاب
2693	4039.5	0	0	3	توليد (صنعت و معدن)	فاریاب
660	1268	1450	2900	3	تجاري و ساير مصارف	فاریاب
202	392	742	1484	1	تجاري و ساير مصارف	فاریاب
469	938	0	0	1	روشنایی معاير	فاریاب
506	759	0	0	3	روشنایی معاير	فاریاب
186	297	832	1553	1	خانگی	فرخ شهر
300	512	1140	2247	3	خانگی	فرخ شهر
382	764	0	0	1	عمومي	فرخ شهر
1180	2360	0	0	3	عمومي	فرخ شهر
4652	9085	0	0	3	کشاورزي	فرخ شهر
480	720	0	0	1	توليد (صنعت و معدن)	فرخ شهر
858	1716	0	0	3	توليد (صنعت و معدن)	فرخ شهر
268	536	679	1358	1	تجاري و ساير مصارف	فرخ شهر

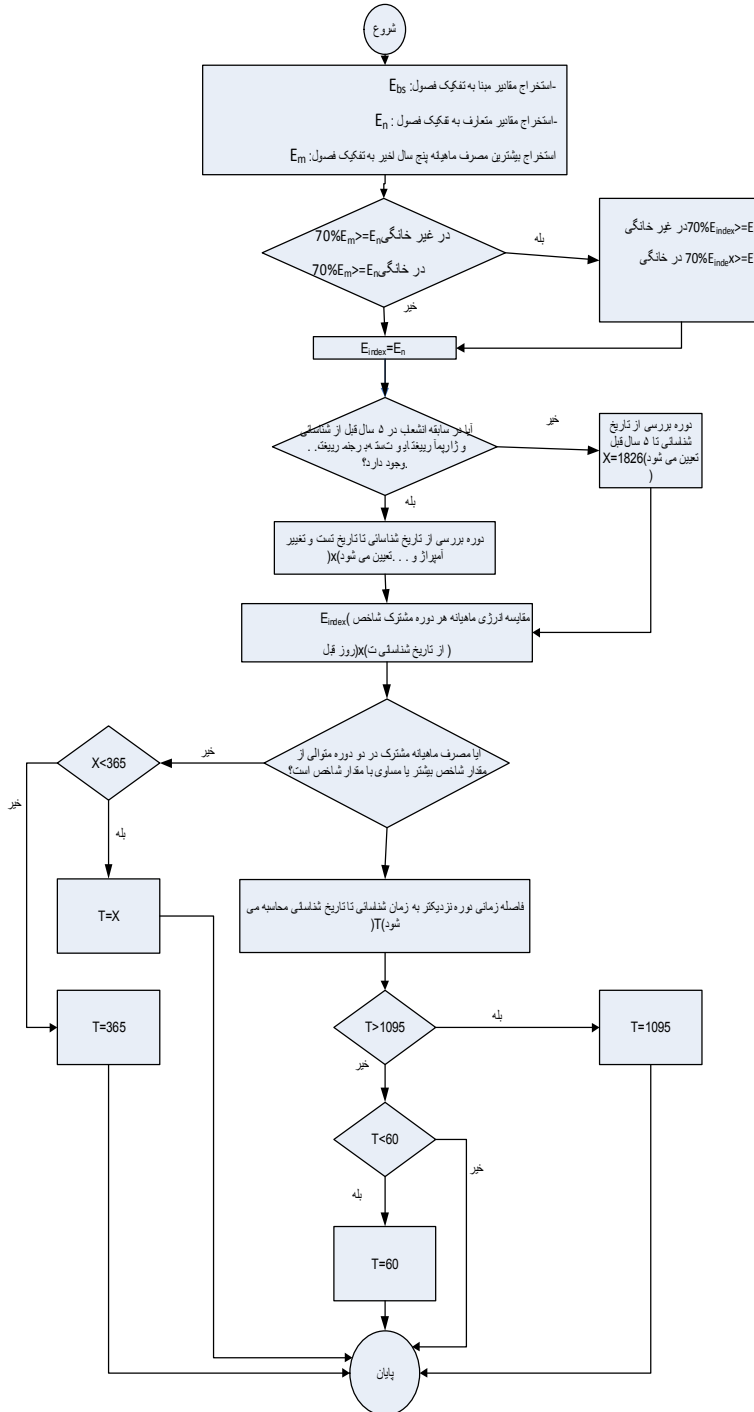
903	1806	1781	3266	3	تجاری و سایر مصارف	فرخ شهر
590	885	0	0	3	روشنایی معاير	فرخ شهر
621	1242	0	0	1	روشنایی معاير	فرخ شهر
985	1970	1810	3620	3	خانگی	فهرج
224	448	430	860	1	خانگی	فهرج
285	772	0	0	1	عمومي	فهرج
945	2120	0	0	3	عمومي	فهرج
9161	21145	0	0	3	کشاورزی	فهرج
1136	2501	0	0	1	کشاورزی	فهرج
1494	2988	0	0	3	تولید (صنعت و معدن)	فهرج
982	1964	1511	3888	3	تجاری و سایر مصارف	فهرج
193	386	401	802	1	تجاری و سایر مصارف	فهرج
89	178	0	0	1	روشنایی معاير	فهرج
852	2174	0	0	3	روشنایی معاير	فهرج
805	1610	0	0	1	فتوولتائیک	قریه العرب
97	194	0	0	1	خانگی	قریه العرب
120	275	0	0	3	خانگی	قریه العرب
519	1557	0	0	3	عمومي	قریه العرب
137	274	0	0	1	عمومي	قریه العرب
55	110	0	0	1	کشاورزی	قریه العرب
3810	11430	0	0	3	کشاورزی	قریه العرب
3579	9368	0	0	3	تولید (صنعت و معدن)	قریه العرب
9	18	0	0	1	تولید (صنعت و معدن)	قریه العرب
182	475	0	0	1	تجاری و سایر مصارف	قریه العرب
548	1096	0	0	3	تجاری و سایر مصارف	قریه العرب
1246	3718	0	0	3	روشنایی معاير	قریه العرب
340	510	1525	2527	3	خانگی	قلعه گنج
193	299	976	1574	1	خانگی	قلعه گنج
415	830	0	0	1	عمومي	قلعه گنج
780	1560	0	0	3	عمومي	قلعه گنج
7055	14110	0	0	3	کشاورزی	قلعه گنج

401	601.5	0	0	3	تولید (صنعت و معدن)	قلعه گنج
693	1386	1524	3048	3	تجاری و سایر مصارف	قلعه گنج
216	420	765	1530	1	تجاری و سایر مصارف	قلعه گنج
501	783	0	0	3	روشنایی معابر	قلعه گنج
180	360	0	0	1	روشنایی معابر	قلعه گنج
829	1317	0	0	1	فتوولتائیک	کهنوج
372	569	1680	2839	3	خانگی	کهنوج
269	403.5	1062	1771	1	خانگی	کهنوج
420	840	0	0	1	عمومی	کهنوج
1088	2176	0	0	3	عمومی	کهنوج
8446	16892	0	0	3	کشاورزی	کهنوج
306	487	0	0	1	تولید (صنعت و معدن)	کهنوج
1341	2682	0	0	3	تولید (صنعت و معدن)	کهنوج
216	375	749	1498	1	تجاری و سایر مصارف	کهنوج
607	1161	1470	2940	3	تجاری و سایر مصارف	کهنوج
152	263	0	0	1	روشنایی معابر	کهنوج
530	941	0	0	3	روشنایی معابر	کهنوج
542	1185	0	0	3	خانگی	لاله زار
107	214	0	0	1	خانگی	لاله زار
131	291	0	0	1	عمومی	لاله زار
1225	2631	0	0	3	عمومی	لاله زار
417	921	0	0	3	کشاورزی	لاله زار
46	92	0	0	1	تولید (صنعت و معدن)	لاله زار
445	890	0	0	3	تولید (صنعت و معدن)	لاله زار
336	841	0	0	1	تجاری و سایر مصارف	لاله زار
430	1073	0	0	3	تجاری و سایر مصارف	لاله زار
284	725	0	0	1	روشنایی معابر	لاله زار

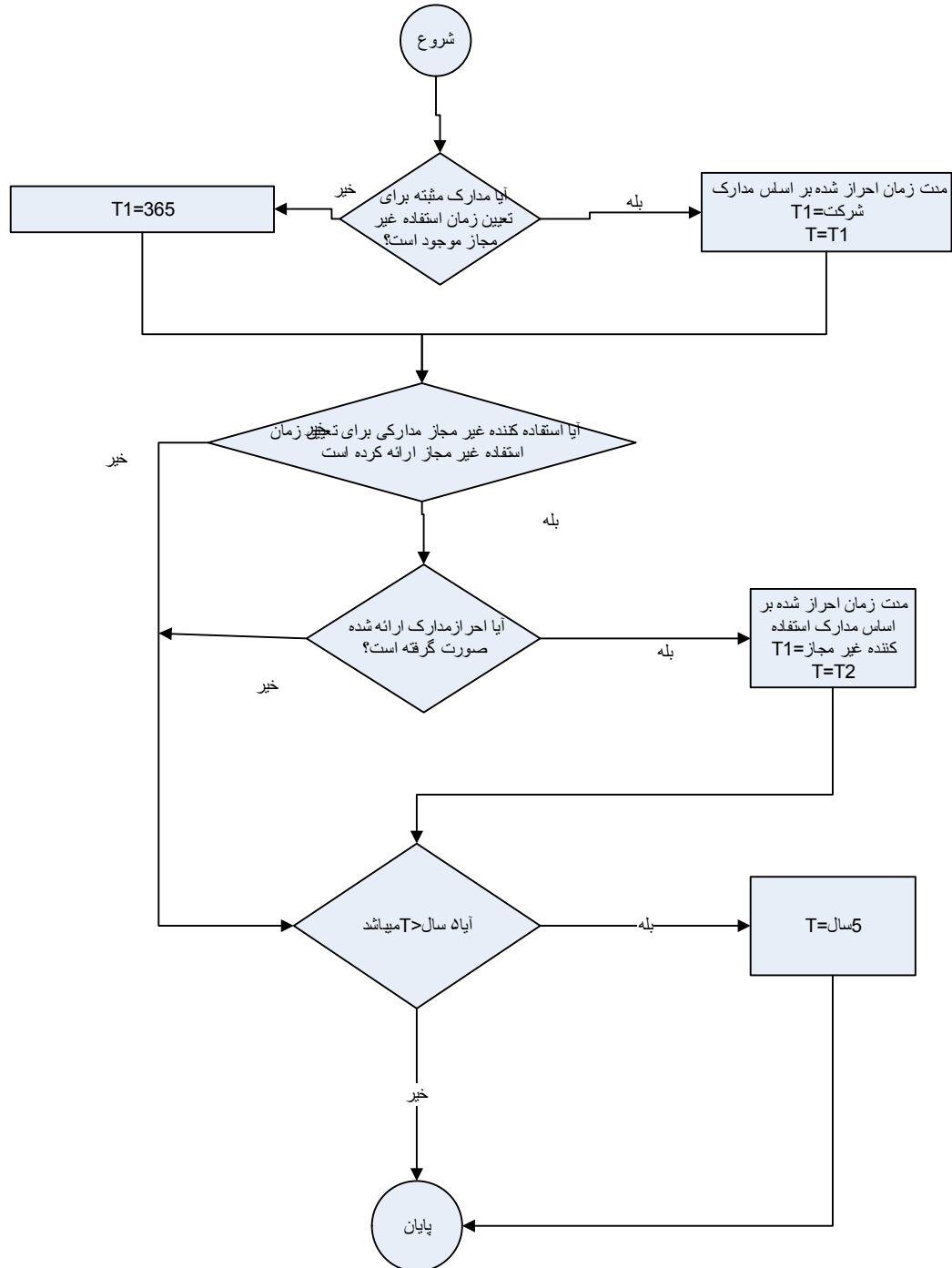
841	2246	0	0	3	روشنایی معاير	لاله زار
392	1164	0	0	3	خانگی	محمد آباد
130	296	0	0	1	خانگی	محمد آباد
1167	3141	0	0	3	عمومي	محمد آباد
223	611	0	0	1	عمومي	محمد آباد
2360	6491	0	0	3	کشاورزي	محمد آباد
709	1418	0	0	3	توليد (صنعت و معدن)	محمد آباد
409	818	0	0	1	توليد (صنعت و معدن)	محمد آباد
682	1364	0	0	3	تجاري و ساير مصارف	محمد آباد
144	432	0	0	1	تجاري و ساير مصارف	محمد آباد
7	14	0	0	1	روشنایی معاير	محمد آباد
1190	2380	0	0	3	روشنایی معاير	محمد آباد
158	316	0	0	1	خانگی	ملک آباد
338	676	0	0	3	خانگی	ملک آباد
230	551	0	0	1	عمومي	ملک آباد
914	2742	0	0	3	عمومي	ملک آباد
208	417	0	0	1	کشاورزي	ملک آباد
1532	4596	0	0	3	کشاورزي	ملک آباد
860	2425	0	0	3	توليد (صنعت و معدن)	ملک آباد
18	36	0	0	1	توليد (صنعت و معدن)	ملک آباد
233	592	0	0	1	تجاري و ساير مصارف	ملک آباد
370	951	0	0	3	تجاري و ساير مصارف	ملک آباد
534	1430	0	0	1	روشنایی معاير	ملک آباد
967	2011	0	0	3	روشنایی معاير	ملک آباد
179	281	908	1470	1	خانگی	منوجان
317	481	1506	2445	3	خانگی	منوجان
846	1692	0	0	3	عمومي	منوجان
391	782	0	0	1	عمومي	منوجان
6007	12014	0	0	3	کشاورزي	منوجان
1026	1556	0	0	1	کشاورزي	منوجان

871	1306.5	0	0	3	تولید (صنعت و معدن)	منوجان
365	573	0	0	1	تولید (صنعت و معدن)	منوجان
188	360	634	1268	1	تجاری و سایر مصارف	منوجان
624	1248	1378	2756	3	تجاری و سایر مصارف	منوجان
618	1155	0	0	3	روشنایی معابر	منوجان
448	776	0	0	1	روشنایی معابر	منوجان
1603	3206	0	0	3	فتوولتائیک	نگار
768	1536	0	0	1	فتوولتائیک	نگار
129	258	0	0	1	خانگی	نگار
88	176	0	0	3	خانگی	نگار
453	1239	0	0	3	عمومی	نگار
134	353	0	0	1	عمومی	نگار
215	430	0	0	1	کشاورزی	نگار
1193	2902	0	0	3	کشاورزی	نگار
410	916	0	0	3	تولید (صنعت و معدن)	نگار
235	637	0	0	1	تجاری و سایر مصارف	نگار
629	1718	0	0	3	تجاری و سایر مصارف	نگار
1237	3011	0	0	3	روشنایی معابر	نگار

۷- جداول محاسبه مدت زمان استفاده غیر مجاز از برق
۷-۱: محاسبه مدت زمان استفاده از انرژی برق (دارای انشعاب قانونی)



۷-۲: محاسبه مدت زمان استفاده از انرژی برق (فاقد انشعاب قانونی)



فلوچارت ۲- محاسبه مدت زمان استفاده غیر مجاز از برق فاقد انشعاب قانونی

۸- نظارت :

نظارت بر روند اجرای صحیح این روش اجرایی بعهده مسئولین بازرسی و مشترکین و مدیرها مرمی باشد که باید برای کلیه انشعابات غیرمجاز مستندات لازم تکمیل و در پرونده مشترک بایگانی و یا در صورت لزوم در بازرسی نگهداری گردد.
تبصره (۱۲): دفتر بازرسی ستاد و دفتر نظارت بر خدمات مشترکین موظفند که نظارت کامل و دقیقی بر روند اجرای صحیح این روش اجرایی داشته باشند و حداقل ۵،۰ درصد اشتراکها حتما مورد پایش قرار گیرد.

۹- مستندات مورد نیاز:

- ۱- صورتجلسه استفاده غیرمجاز با کد (FR22IM)
 - ۲- فرم اخطاریه قطع برق و جمع اوری انشعاب با کد (FR10IM / 03) و یا اخطاریه FR03IM / 01
 - ۳- چک لیست بازدید اشتراک های عادی با کد (CK02IM) / چک لیست بازدید اشتراکهای دیماندی با کد (CK05IM)
 - ۴- گزارشات مربوط به ریمارک قرائت (مراجعه به نرم افزار قرائت
 - ۶- فرم های تفاهم نامه NDA با کد (FR28IS)
 - ۷- مستندات لازم : (عکس و فیلم)
 - ۸- تکمیل فرم صورتجلسه کمیسیون (FR38IM)
- کلیه مستندات باید در پرونده مشترک بایگانی و در صورت لزوم در بازرسی امور نگهداری گردد.

برخی نکات کلیدی :

- ۱- ورود اطلاعات در سیستم تنها توسط یک کاربر صورت گیرد و کاربر نباید (نام کاربری و رمز عبور) خود را در اختیار افراد دیگر قرار دهد ، کلیه مسئولیتها بعهده نامبرده می باشد.
- ۲- بازرسی و نصب کنتور امور ، پس از دریافت گزارش ریمارکها و سایر گزارشات حتما بایستی حضورا از محل بر اساس این روش اجرایی بازدید و اقدام لازم بعمل آورد.

مراجع

- ۱- آیین نامه تکمیلی تعرفه های برق مصوبه ۱۳۷۹/۷/۲
- ۲- تعرفه های برق و شرایط عمومی آنها
- ۳- قانون مجازات استفاده کنندگان غیر مجاز از آب، برق، تلفن، فاضلاب و گاز شماره ۷۳/۲۶۷۲۷ مورخ ۹۶/۴/۱۲ مجلس شورای اسلامی
- ۴ استاندارد وزارت نیرو VAL.۵,۳۶